

Obligationen Schweiz

30.11.2018

Anlagepolitik

Die Anlagen erfolgen in CHF-Obligationen oder Schuldverschreibungen der Schweizerischen Eidgenossenschaft, der Kantone und Gemeinden, anderer schweizerischer öffentlich-rechtlicher Körperschaften sowie erstklassiger Gesellschaften, welche hauptsächlich Domizil in der Schweiz haben. Bei der Auswahl der Schuldner halten wir uns an die Grundsätze einer ausreichenden Risikoverteilung unter Berücksichtigung einer angemessenen zeitlichen Staffelung der Fälligkeiten. Die Zusammensetzung und die durchschnittliche Laufzeit des Portfolios orientieren sich grundsätzlich an der Benchmark. Abhängig von unseren Konjunktur- und Zinserwartungen werden aktiv kontrollierte Abweichungen von der Benchmark eingegangen.

Portfoliomanagement

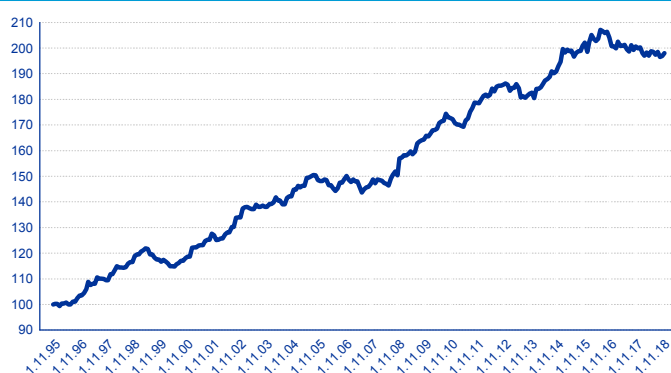
Marco Di Liberto
Senior Portfoliomanager
"Obligationen Schweiz"



Performance- und Risikokennzahlen

Performance (p.a.)	Fonds (inkl. Kosten)	Benchmark (exkl. Kosten)
Laufendes Jahr (YTD)	-1.12%	-0.79%
Letzte 12 Monate	-0.94%	-0.59%
Letzte 3 Jahre	-0.68%	-0.36%
Letzte 5 Jahre	1.62%	1.92%
Letzte 10 Jahre	2.33%	2.61%

Risikokennzahlen (Basis letzte 3 Jahre)	Fonds	Benchmark
Rendite auf Verfall	0.23%	0.41%
Duration (modified)	7.98	8.17
Tracking error	0.38%	



Aktuelle Bewertung (in CHF)

Ausgabekurs pro Anteil 1'455.41

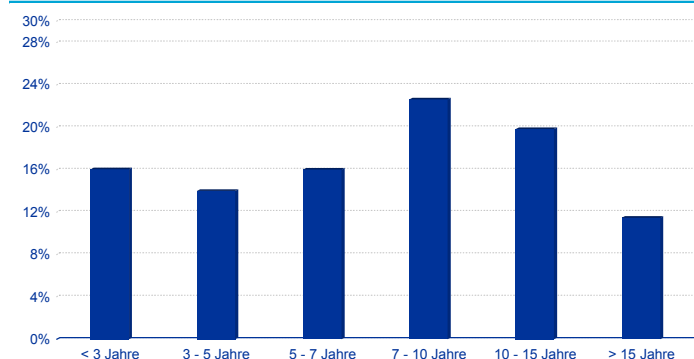
Benchmark

Swiss Bond Index Domestic AAA-BBB

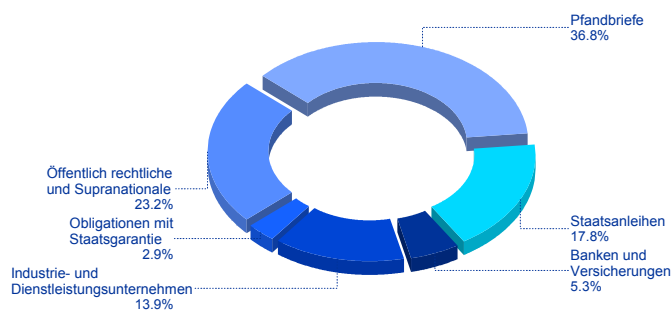
Ratingstruktur

AAA	63.9%
AA	17.1%
A	10.9%
BBB	7.4%
BB	0.7%

Laufzeitenstruktur



Schuldnerstruktur



Die 10 grössten Positionen in %

Swiss Confederation Government Bond, 2.25%, 22/06/31	CHF	1.8%
Swiss Confederation Government Bond, 4.00%, 11/02/23	CHF	1.6%
Pfandbriefbank schweizerischer Hypothekarinstitute, 1.88%, 15/09/31	CHF	1.5%
Pfandbriefbank schweizerischer Hypothekarinstitute, 1.00%, 13/08/21	CHF	1.5%
Swiss Confederation Government Bond, 1.25%, 27/06/37	CHF	1.5%
Basler Kantonalbank, 3.25%, 29/06/22	CHF	1.4%
Swiss Confederation Government Bond, 1.25%, 11/06/24	CHF	1.4%
Canton of Basel-City, 3.25%, 31/01/20	CHF	1.3%
Pfandbriefbank schweizerischer Hypothekarinstitute, 0.38%, 26/01/26	CHF	1.3%
Pfandbriefzentrale der schweizerischen Kantonalban, 0.30%, 06/06/31	CHF	1.2%

Weitere Informationen zur Anlagegruppe

Anlagevermögen:	CHF 480'137'808	Anzahl Ansprüche:	329'899	Internet:	www.baloise-anlagestiftung.ch
Vermögensverwalter:	Baloise Asset Management Schweiz AG	Ertragsverwendung:	thesaurierend	E-Mail:	anlagestiftung@baloise.ch
Revisionsstelle:	Ernst & Young AG, Basel	Valoren-Nummer:	835654	Tel:	+41 58 285 80 72
Domizil:	Schweiz	Gebühren:	0.35% p.a.	Kurspublikationen:	Telekurs, KGAST, NZZ, Bloomberg: BAPOBSL SW
Lancierung:	01.11.1995	TER (KGAST):	0.36% p.a.		
Depotbank:	Credit Suisse (Schweiz) AG, Zürich	Zeichnungsschluss:	täglich, 12:00 Uhr		

Nehmen Sie Kontakt mit uns auf

Obligationen Schweiz

30.11.2018

Wichtiger Rechtshinweis

Das vorliegende Dokument dient ausschliesslich Informationszwecken und stellt kein Angebot und keine Aufforderung zum Kauf oder Verkauf von Anrechten von Anlagegruppen dar, noch ist es als Aufforderung anzusehen, ein Angebot zum Abschluss eines Vertrages über eine Wertpapierdienstleistung oder Nebenleistung abzugeben.

Performancezahlen sind Vergangenheitswerte und geben keinen Hinweis auf zukünftige Wertentwicklungen. Die dargestellte Performance lässt allfällige bei Zeichnung und Rücknahme von Anteilen erhobene Kommissionen und Kosten unberücksichtigt. Kommissionen und Kosten wirken sich nachteilig auf die Performance aus. Mit jeder Anlage sind Risiken, insbesondere Wert- und Ertragsschwankungen, verbunden. Trotz sorgfältigem Vorgehen können Daten unvollständig oder unkorrekt dargestellt sein. Für die Richtigkeit, Vollständigkeit oder Aktualität der in diesem Dokument enthaltenen Informationen wird keine Haftung übernommen.

Anrechte an Anlagegruppen der Bâloise-Anlagestiftung für Personalvorsorge dürfen ausserhalb der Schweiz weder angeboten noch verkauft werden. Statuten und Reglement, Anlagerichtlinien, Gebührenreglement sowie Jahres- und Halbjahresberichte können kostenlos bei der Bâloise-Anlagestiftung für Personalvorsorge, Aeschengraben 21, CH-4002 Basel angefordert werden.

«Swiss Exchange AG («SIX Swiss Exchange») ist die Quelle des Swiss Bond Index Domestic AAA-BBB und der darin enthaltenen Daten. SIX Swiss Exchange war in keinerlei Form an der Erstellung der in dieser Berichterstattung enthaltenen Informationen beteiligt. SIX Swiss Exchange übernimmt keinerlei Gewährleistung und schliesst jegliche Haftung (sowohl aus fahrlässigem sowie aus anderem Verhalten) in Bezug auf die in dieser Berichterstattung enthaltenen Informationen - wie unter anderem für die Genauigkeit, Angemessenheit, Richtigkeit, Vollständigkeit, Rechtzeitigkeit und Eignung für beliebige Zwecke - sowie hinsichtlich Fehlern, Auslassungen oder Unterbrechungen im Swiss Performance Index oder dessen Daten aus. Jegliche Verbreitung oder Weitergabe der von SIX Swiss Exchange stammenden Informationen ist untersagt.»